

PROGRAM PRAC KONSERWATORSKICH

NAZWA OBIEKTU:

**Ołtarz główny p.w. Św. Wniebowzięcia NMP
z kościoła p.w. Św. Stanisława Biskupa w Lipem**



AUTOR/WARSZTAT:

warsztat wielkopolski

CZAS POWSTANIA:

2 poł. XVIII w.

WŁAŚCICIEL:

Parafia p.w. Św. Stanisława Biskupa w Lipem
62-814 Blizanów
Lipe 21

**MIEJSCE
PRZECHOWYWANIA:**

Kościół par. p.w. Św. Stanisława Biskupa w Lipem
62-814 Blizanów
Lipe 21

NR REJ. ZAB.

531/Wlkp/B poz. 1
z dnia 13 czerwca 2019 r

OPR.:

Konserwator Dziel Sztuki
mgr Marek Kawczyński

Kalisz/Kraków, sierpień 2023 r.

PODSTAWA OPRACOWANIA

Opracowanie zrealizowano w oparciu o zamówienie Rzym-Kat Parafia Św. Stanisława Biskupa, Lipe 21, 62-814 Blizanów, z dn. 11 sierpnia 2023 r.

Do opracowania wykorzystano następującą dokumentację:

1. KARTA OBIEKTU. Opr. Ewelina Partyk, J. Niekrasz-Strońska, 17.10.2005 r.
2. KARTA EWIDENCYJNA ZABYTKÓW ARCHITEKTURY I BUDOWNICTWA. Kościół par. p.w. św. Stanisława B.M. Opr. Ewa Andrzejewska, Dorota Rutkowska, 1993 r.
3. Stanisław Małyszko. Drewniane Kościoły w powiecie kaliskim i Kaliszu. Stowarzyszenie Nasze Kaliskie 2022. S. 94-103

1. OPIS INWENTARYZACYJNY OBIEKTU I JEGO INTERPRETACJA

PRZED KONSERWACJĄ

Rokokowy ołtarz główny p.w. Wniebowzięcia NMP (531/Wlkp/B poz. 1) usytuowany jest przy wschodniej wielobocznie zakończonej, ścianie prezbiterium drewnianego kościoła w Lipem.

Jest to ołtarz „Architektoniczny, jednoosiowy, z jednokondygnacyjowym retabulum ze zwieńczeniem. Mensa (....); na sarkofagowej podstawie, z monogramem IHS z krzyżykiem i płonącym sercem w rocaillowym kartuszu na wybrzuszeniu; narożniki zaakcentowane zwiniętymi ceowato wolutami. Predella cokołowa z ornamentem cęgowym, po bokach cokoły kolumn i pilastrów oraz konsole rzeźb flankujących retabulum. W retabulum obraz Wniebowzięcie NMP, w kształcie szerokiego prostokąta zamkniętego łukiem wklęsło-wypukłym z uskokami, w szerokiej profilowanej ramie zwieńczonej rocaillowymi grzebieniami nad spływami łuku i kwietnymi festonami wzdłuż pionowych ram obrazu; po jego bokach rzeźby św. Pawła /po jego lewej str./ i św. Piotra / po jego prawej str./ ustawione na konsolach z rocaillowymi wolutami; retabulum flankowane bliźnimi pilastrami z płomienistymi rocaillami na trzonach oraz kolumnami wysuniętymi do przodu z korynckimi głowicami, dźwigającymi wygierowane belkowanie; po bokach ażurowe uszaki z rocaillowych małżowin, wolut, grzebieni oraz kwiatów słonecznika i kwietnych rozetek. Zwieńczenie w formie spływowo-wolutowego naczółka, z okiem Opatrzności w promienistej glorii na tle okręgu z obłoczków z uskrzydłonymi główkami aniołków; po bokach zwieńczenia, na osi kolumn dwie rzeźby aniołów.”¹

Wysokość ołtarza: 5,00 m, szerokość: 2,00 m, głębokość: 0,85 m.

¹ KARTA OBIEKTU. Opr. Ewelina Partyk, J. Niekrasz-Strońska, 17.10.2005 r.

Historia obiektu:

Parafia w Lipem wzmiankowana w 1416 roku. Obecny kościół wzniesiono w 1753² roku z fundacji Eleonory z Lipskich Małachowskiej, secundo voto Lubomirskiej, cześnikowej koronnej. Kościół dobudowany do wcześniejszej zakrystii. W 1897 dobudowano do zakrystii neogotycką kaplicę grobową Radońskich.

Daty wcześniejszych remontów nie są znane. W **1976** roku odnowiono wnętrze kościoła, pozłożono trzy ołtarze i odnowiono obraz Przemienienia Pańskiego.

W **1974** Józef Flik z Torunia przeprowadził konserwację obrazu Przemienienie Pańskie w ołtarzu bocznym.

1981 r. – konserwacja obrazu Wniebowzięcia NMP przez Krzysztofa Tomczaka.

Obraz ponownie poddany renowacji w **2010 roku** - prace prowadził Mirosław Stopikowski.

W 2021 roku konserwator J.M. Piękniewski przeprowadził renowację obrazów Św. Stanisława i Przemienienie Pańskie z ołtarzy bocznych.

3. STAN ZACHOWANIA I PRZYCZYNY ZNISZCZEŃ OBIEKTU

Na podstawie oględzin w dniu 11 sierpnia 2023

Obecny stan zachowania ołtarza można uznać za zły. Jest on wynikiem przekształceń plastycznych oraz uszkodzeń mechanicznych, fizyko-chemicznych i biologicznych.

Drewno porażone przez drewnojady co osłabia wytrzymałość mechaniczną drewna, czego efektem są uszkodzenia widoczne na ołtarzu – fot. 11 i 12.

Widoczne ubytki formy rzeźbiarskiej detalu snycerskiego: uszaki – fot. 15 i 16.

Powłoka malarska wtórna pokryta

Srebrzenia i zlocenia wykonane w technice na mikstion przy użyciu szlagmetal i szlagaluminium położone bardzo niechlujnie. Obecnie są silnie spatynowane, zabrudzone, zmatowiałe i zaplamione

Obrazy olejne na płótnie Wniebowzięcia NMP (fot. 2 i 20) konserwowany w latach 1981 i 2010. Widoczne pofałdowania płóciennego podobrazia. Widoczne duże obszary przemalowań.

² Stanisław Małyszko podaje rok 1754. Drewniane Kościoły w powiecie kaliskim i Kaliszu. Stowarzyszenie Nasze Kaliskie 2022. s. 96

4. PROGRAM PRAC KONSERWATORSKICH

A. WNIOSKI I ZAŁOŻENIA KONSERWATORSKIE

Zasadniczym założeniem konserwatorskim jest przeprowadzenie pełnej konserwacji technicznej i estetycznej obiektu.

- W związku z powyższym ołtarz wymaga demontażu, aby każdej jego części zapewnić dostęp od odwrocia w celu przeprowadzenia wszystkich niezbędnych zabiegów.
- Zakłada się **usunięcie wszelkich wtórnych nawarstwień** w postaci przemałowań, lakierów i przezłoeń i eksponowanie ołtarza w jego pierwotnej estetyce wraz z elementami dodanymi również w ich pierwotnym wyglądzie.
- **Konserwacja złocień.** W partii dekoracji snycerskiej i rzeźb obecnie występują złocenia w technice mikstionowej z użyciem szlagmetal. Konieczne jest przebadanie partii złocień w celu określenia pierwotnej techniki jej rekonstrukcja. Zakłada się rekonstrukcję złocień złotem płatkowym.
- **Obraz olejny na płótnie Wniebowzięcia NMP** poddany zostanie rutynowym zabiegom konserwatorskim tj. odczyszczeniu, usunięciu niewłaściwych przemałowań i pociemniałego werniksu oraz położeniu werniksu końcowego.

B. PROPONOWANE POSTĘPOWANIE KONSERWATORSKIE

I. Struktura ołtarza:

1. Badania konserwatorskie obiektu określające stratyografię nawarstwień oraz sposób i zasięg pierwotnej aranżacji estetycznej oraz technologię złocień pierwotnych.
2. Demontaż elementów ruchomych ołtarza.
3. Usunięcie wtórnych nawarstwień z powierzchni struktury – chemicznie lub mechanicznie przy użyciu skalpeli – wybór metody po wykonaniu prób.
4. Odczyszczenie odwroci z zabrudzeń detergentem niejonowym zemulgowanym w terpentynie.
5. Dezynsekcja i dezynfekcja drewna – *Permethrin* (dyst. *Kremer*).
6. Usunięcie wtórnych przezłoeń – chemicznie.
7. Impregnacja strukturalna wzmacniająca wytypowanych elementów ołtarza,
8. Rekonstrukcja brakujących detali elementów snycerskich.

9. Wymiana bądź wzmocnienie najbardziej zniszczonych elementów konstrukcyjnych.
10. Uzupełnienie ubytków drewna klejkami z drewna bądź szpachlówką na bazie żywicy epoksydowej *Akson SC258*.
11. Uzupełnienie zapraw.
12. Wykonanie rekonstrukcji bądź retuszu złoczeń w technice pierwotnie zastosowanej; na pulment i na mikstion złotem w płatkach.
13. Retusz polichromii na strukturze.
14. Naniesienie warstwy zabezpieczającej na powierzchnię ołtarza w postaci pasty woskowej.
15. Montaż elementów snycerskich.

II. Obraz olejny na płótnie Wniebowzięcia NMP:

1. Usunięcie brudnego, zaślepiętego werniksu - chemicznie
2. Zdjęcie obrazów z krosien.
3. Wyprostowanie zagnieceń.
4. Wstawienie protez w ewentualne ubytki i podklejenie rozerwanego płótna łątką od odwrocia.
5. Nabicie na nowe krosna (w razie konieczności)
6. Retusz warstwy malarskiej.
7. Zabezpieczenie obrazów werniksem końcowym damarowo-woskowym.



Fot.1. Ołtarz główny p.w. Św. Wniebowzięcia NMP z kościoła p.w. Św. Stanisława Biskupa w Lipem.
Stan przed konserwacją z 11.08.2023 r.



Fot.2. Ołtarz główny p.w. Św. Wniebowzięcia NMP z kościoła p.w. Św. Stanisława Biskupa w Lipem. W retabulum obraz Wniebowzięcie NMP z 2 poł. XVIII w. Stan przed konserwacją z 11.08.2023 r.



Fot.3. Ołtarz główny p.w. Św. Wniebowzięcia NMP z kościoła p.w. Św. Stanisława Biskupa w Lipem.
Figura Św. Pawła z prawej strony retabulum. Stan przed konserwacją z 11.08.2023 r.



Fot.4. Ołtarz główny p.w. Św. Wniebowzięcia NMP z kościoła p.w. Św. Stanisława Biskupa w Lipem.
Figura Św. Piotra z lewej strony retabulum. Stan przed konserwacją z 11.08.2023 r.



Fot.5. Ołtarz główny p.w. Św. Wniebowzięcia NMP z kościoła p.w. Św. Stanisława Biskupa w Lipem. Dolny fragment figury Św. Pawła: widoczny stan zachowania srebrzeń. Srebro niedostatecznie zabezpieczone uległo miejscowemu spatynowaniu. Nie jest to zamierzony efekt tylko brak dostatecznych umiejętności osoby prowadzące prace pozłotnicze. Stan przed konserwacją z 11.08.2023 r.



Fot.6. Ołtarz główny p.w. Św. Wniebowzięcia NMP z kościoła p.w. Św. Stanisława Biskupa w Lipem. Figura anioła siedząca na silnie wygrzewanym belkowaniu. Widać wysoką klasę rzeźbiarskiego warsztatu autorów ołtarza.



Fot.7. Ołtarz główny p.w. Św. Wniebowzięcia NMP z kościoła p.w. Św. Stanisława Biskupa w Lipem. Szymerka wypełniająca gęsto zwieńczenie ołtarza.



Fot.8. Ołtarz główny p.w. Św. Wniebowzięcia NMP z kościoła p.w. Św. Stanisława Biskupa w Lipem.
Figura anioła s prawej strony zwieńczenia.



Fot.9. Ołtarz główny p.w. Św. Wniebowzięcia NMP z kościoła p.w. Św. Stanisława Biskupa w Lipem. Putto w zwieńczeniu ołtarza, pod promienistą glorią. Na podstawie tego fragmentu ołtarza można wywnioskować, że ostatnie prace renowacyjne polegały głównie na pracach pozłotniczych z pozostawieniem wcześniejszej polichromii na karnacjach. Srebro silnie spatynowane. Złocenia położone niechlujnie w technice na mikstion.



Fot.10. Ołtarz główny p.w. Św. Wniebowzięcia NMP z kościoła p.w. Św. Stanisława Biskupa w Lipem. Putto z lewej strony promienistej glorii. Srebro silnie spatynowane. Złocenia położone niechlujnie w technice na mikstion.



Fot.11. Ołtarz główny p.w. Św. Wniebowzięcia NMP z kościoła p.w. Św. Stanisława Biskupa w Lipem. Fragment predelli. W uszkodzonym fragmencie gzymsu widoczne ślady po żerowaniu owadów.



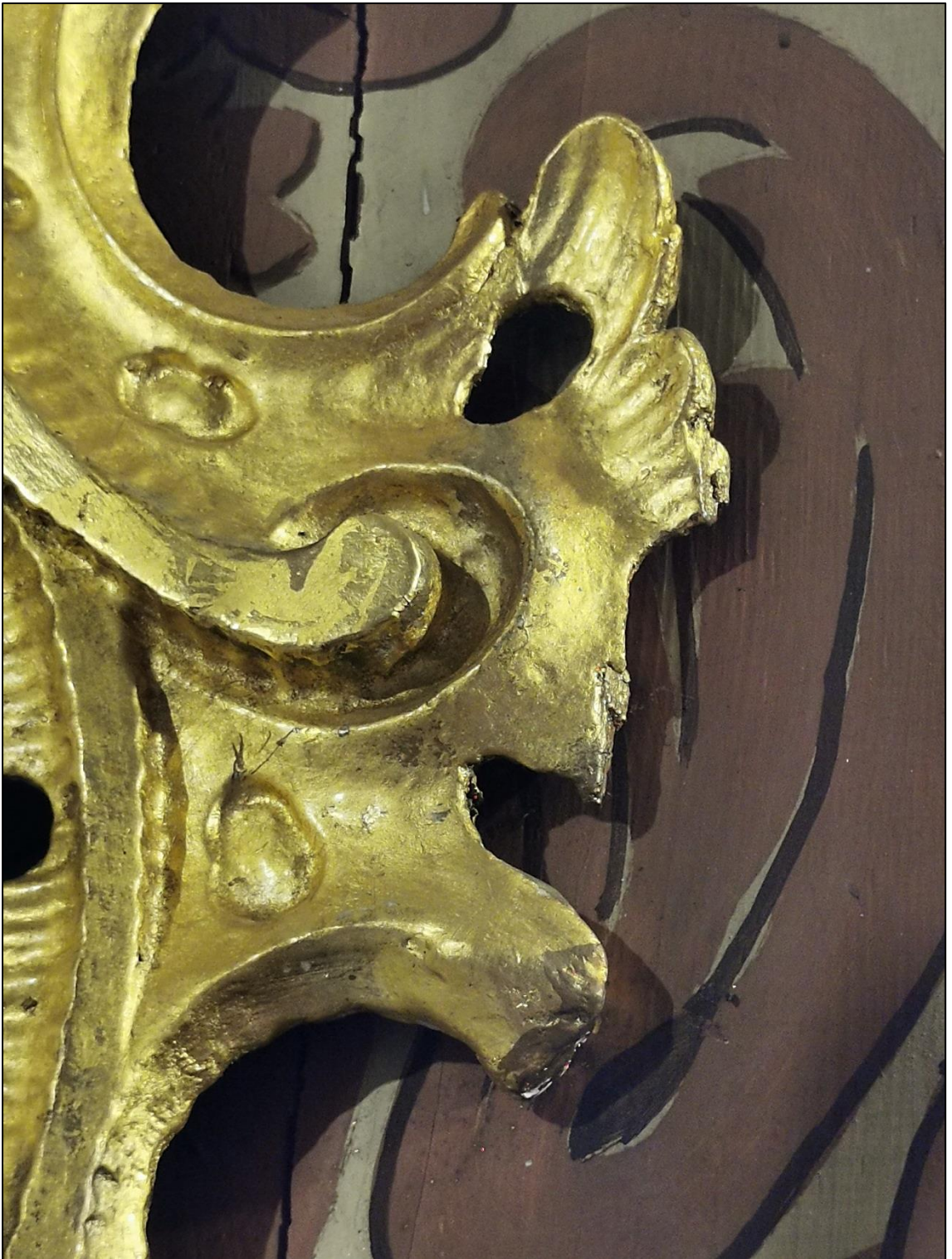
Fot.12. Ołtarz główny p.w. Św. Wniebowzięcia NMP z kościoła p.w. Św. Stanisława Biskupa w Lipem. Podstawa predelli za tabernakulum. Naprężenia materiału spowodowane przeciążeniem, spowodowały pęknięcia elementu podstawy. Na profilach widoczne niechlujne złączenia wykonane szlagmetalem na mikstion.



Fot.13. Ołtarz główny p.w. Św. Wniebowzięcia NMP z kościoła p.w. Św. Stanisława Biskupa w Lipem. Złożony uszak z prawej strony nastawy. Spojrzenie na ołtarz z oddalenia sprawia ogólnie dobre wrażenie, które mija przy analizie detalu o czym świadczą następne fotografie.



Fot.14. Ołtarz główny p.w. Św. Wniebowzięcia NMP z kościoła p.w. Św. Stanisława Biskupa w Lipem. Dolny fragment pilastra. Niechlujnie położone złączenia szlagmetalem na mikstion na nieopracowanej powierzchni gzymsów.



Fot.15. Ołtarz główny p.w. Św. Wniebowzięcia NMP z kościoła p.w. Św. Stanisława Biskupa w Lipem. Fragment prawego uszaka. Ubytki formy przełożone szlagmetalem.



Fot.16. Ołtarz główny p.w. Św. Wniebowzięcia NMP z kościoła p.w. Św. Stanisława Biskupa w Lipem. Fragment lewego uszaka. Pęknięcia snycerki. Mocowania na współczesne wkręty.



Fot.17. Ołtarz główny p.w. Św. Wniebowzięcia NMP z kościoła p.w. Św. Stanisława Biskupa w Lipem. Fragment lewego uszaka. Złuszczenia złocień wraz z warstwą podkładu.



Fot.18. Ołtarz główny p.w. Św. Wniebowzięcia NMP z kościoła p.w. Św. Stanisława Biskupa w Lipem. Na sarkofagowej podstawie mensy monogram IHS z krzyżykiem i płonącym sercem w rocaillowym kartuszu na wybrzuszeniu. Czerwony lakier położony w płycinie kartusza nie pasuje do kolorystyki ołtarza, co przy niechlujnym położeniu szlagmetalów sprawia bardzo niekorzystne wrażenie.



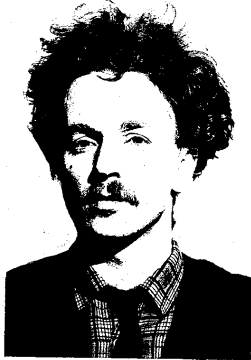
Fot.19. Ołtarz główny p.w. Św. Wniebowzięcia NMP z kościoła p.w. Św. Stanisława Biskupa w Lipem. Na sarkofagowej podstawie mensy monogram IHS z krzyżykiem i płonącym sercem w rocaillowym kartuszu na wybrzuszeniu. Czerwony lakier położony w płycinie kartusza nie pasuje do kolorystyki ołtarza, co przy niechlujnym położeniu szlagmetalów sprawia bardzo niekorzystne wrażenie.



Fot.20. Ołtarz główny p.w. Św. Wniebowzięcia NMP z kościoła p.w. Św. Stanisława Biskupa w Lipem. Obraz Wniebowzięcie NMP. Widoczny stan zachowania: pofalowanie podobrazia, niezbyt udane retusze warstwy malarskiej.

AKADEMIA SZTUK PIĘKNYCH
IM. JANA MATEJKI W KRAKOWIE

DYPLOM



Marek Kawczyński
urodzony dnia 24. kwietnia 1956 r.
w Łodzi
odbył studia 1979 - 1985
na Wydziale Konserwacji Dzieł
Sztuki
w zakresie konserwacji malarstwa

z wynikiem dobrym
i po spełnieniu wymogów określonych
obowiązującymi przepisami uzyskał
w dniu 31. maja 1987 r. tytuł
magistra



REKTOR
-/- W. Kunz
Kraków
DZIEKAN
-/- W. Zalewski
Kraków
dnia 1. lipca 1987 r.

Kawczyński
podpis

Nr 3708
(numer dyplomu)

Zgodność niniejszego odpisu z orygina-
łem stwierdzam



Kierownik Sekretariatu Szkoły

[Signature]

Kraków, dnia 24. VI 1987 r.



DYPLOM
UKOŃCZENIA STUDIÓW
(ODPIS)

Marek Kawczyński ur. 24.04.1956 r. Dyplom nr 3708 z 1987 r.
Wydziału Konserwacji Dzieł Sztuki Akademii Sztuk Pięknych
im. Jana Matejki w Krakowie,
Firma Renovatum zarejestrowana w październiku 2010 roku.
adres: 32-800 Kalisz, ul. J. Tuwima 6a.
NIP 676 181 98 28

Przebieg pracy zawodowej - wybór z lat 2019-2022

- 1) **2019** - Kościelna Wieś, kościół pobenedyktynski (XII-XVIII w): prace badawcze oraz remontowo-konserwatorskie w części romańskiego prezbiterium – etap II.
- 2) **2019** - Kościelna Wieś, kościół pobenedyktynski (XII-XVIII w): prace remontowo-konserwatorskie przy romańskim portalu oraz maswerku w fasadzie kościoła.
- 3) **2019-20** – konserwacja ołtarza głównego (XVIII w.) w kościele pw. Św. Jana Chrzciciela we Włocławku.
- 4) **2020** – konserwacja neogotyckiego ołtarza bocznego z kościoła pw. Św. Józefa Rzemieślnika w Maszkienicach (woj. małopolskie); drewno, złocenia.
- 5) **2020** - konserwacja kaplicy Św. Józefa w kolegiacie kaliskiej: ołtarz (XVIII w.); polichromie (XIX i XX w.).
- 6) **2021** – konserwacja fragmentu muru przy katedrze kaliskiej.
- 7) **2021** – konserwacja ołtarz głównego w drewnianym kościele parafialnym pw. Wszystkich świętych Kucharach Kościelnych.
- 8) **2021** - Prace konserwatorskie i restauratorskie przy ołtarzu bocznym p.w. Św. Józefa w kościele parafialnym pw. Nawiedzenia Najświętszej Maryi Panny w Woli Gułowskiej
- 9) **2021** - Badania oraz program Prac Remontowo-Konserwatorskich dla elewacji budynku mieszkalnego przy ul. Mazowieckiej 33 w Krakowie.
- 10) **2021** – badania oraz program Prac remontowo-konserwatorskich elewacji budynku mieszkalnego przy ul. Koźmińskiej 58 w Krotoszynie.
- 11) **2021** - Konserwacja nagrobka Anny i Marii Daragan na cmentarzu grecko-prawosławny przy ul. Górnośląskiej w Kaliszu.
- 12) **2021** – konserwacja ołtarza głównego z kościoła p.w. św. Bartłomieja Ap. w Stawiszynie – etap I.
- 13) **2021** – Badania konserwatorskie oraz opracowanie dokumentacji konserwatorskiej dla budynku rekolekcyjnego oraz tarasu nad wirydarzem w zespole klasztorным bernardynów, obecnie Jezuitów przy kościele pw. N.N.M.P w Kaliszu.
- 14) **2021** – Badania, dokumentacja konserwatorska oraz pogram konserwatorski dla budynku oficyny I w zespole dworskim Żelazków
- 15) **2021-22** – nadzór konserwatorski przy remoncie drewnianych chat ze skansenu w Russowie i Na Zawodziu. Własność Muzeum Ziemi Kaliskiej.
- 16) **2021-2022** – nadzór konserwatorski nad realizacją projektu: Poprawa efektywności energetycznej kościoła p.w. Najświętszego Serca Jezusowego i Matki Boskiej Pocieszenia oraz Kaplicy Matki Bożej Różańcowej, wraz z kamienicą i oficyną, w wyniku zastosowanych uprawnień termomodernizacyjnych. Zam. Dom Zakonny Towarzystwa Jezusowego, ul. Szewska 18, 61-760 Poznań.
- 17) **2022** – konserwacja ołtarza bocznego p.w. Św. Anny wraz z figurami Madonny z Dzieciątkiem, Św. Elżbiety Portugalskiej, Św. Elżbiety Węgierskiej z kościoła p.w. Św. Andrzeja Apostoła w Borkowie Starym.
- 18) **2022** – kompleksowy remont elewacji kościoła parafialnego Pw. Świętej Trójcy – Sanktuarium Matki Bożej Pocieszenia w Lutogniewie – nadzór konserwatorski.
- 19) **2022** - Prace konserwatorskie i restauratorskie przy ołtarzu bocznym p.w. Św. Eliasza w kościele parafialnym pw. Nawiedzenia Najświętszej Maryi Panny w Woli Gułowskiej - etap I.
- 20) **2022** - Kościelna Wieś, kościół pobenedyktynski (XII-XVIII w): prace remontowo-konserwatorskie elewacji kościoła, etap IV.

- 21) **2022** – Program Prac Konserwatorskich elewacji budynku mieszkalno-usługowego przy Al. Powstańców Wielkopolskich w Krotoszynie. Zamówienie PGKiM Sp. Z o.o. w Krotoszynie.
- 22) **2022** – Program Konserwatorski oraz prace remontowo - konserwatorskie przy elementach oszalowania drewnianego kościoła pw. Św. Mikołaja Bpa w Tabaszowej (woj. podkarpackie).
- 23) **2022** - remont kaplic grobowych rodziny Heinsów i Prusinowskich na zabytkowym cmentarzu rzymskokatolickim przy ul. Górnośląskiej w Kaliszu – etap I.
- 24) **2022** - Badania oraz program prac konserwatorskich na konserwację tynków, malowanie ścian i sklepień prezbiterium i nawy kościoła parafialnego Pw. Świętej Trójcy – Sanktuarium Matki Bożej Pocieszenia w Lutogniewie.
- 25) **2022** – konserwacja dwóch feretronów z XVIII/XIX w. z kościoła parafialnego pw. Św. Idziego w Mikorzynie.
- 26) **2022** - Konserwacja obrazu na płótnie Chrystusa z ołtarz bocznego w kościele parafialnym pw. Św. Jana Chrzciciela w Pamięcinie.
- 27) **2022/23** – nadzór konserwatorski nad realizacją zadania: „Przeniesienie zabytkowej drewnianej wieży pożarniczej z miejscowości Domasłów (powiat kępiński) do skansenu w Russowie. Zamówienie: Muzeum okręgowe Ziemi Kaliskiej z siedzibą przy ul. Kościuszki 12, 62-800 Kalisz.
- 28) **2022/23**- konserwacja i restauracja sztukaterii oraz polichromii w pasie fryzu w sali głównej i klatce schodowej Centrum Kultury i Sztuki w Kaliszu.

Opr.: Kons. Dz. Szt. mgr Marek Kawczyński

Kraków/Kalisz 02.2023