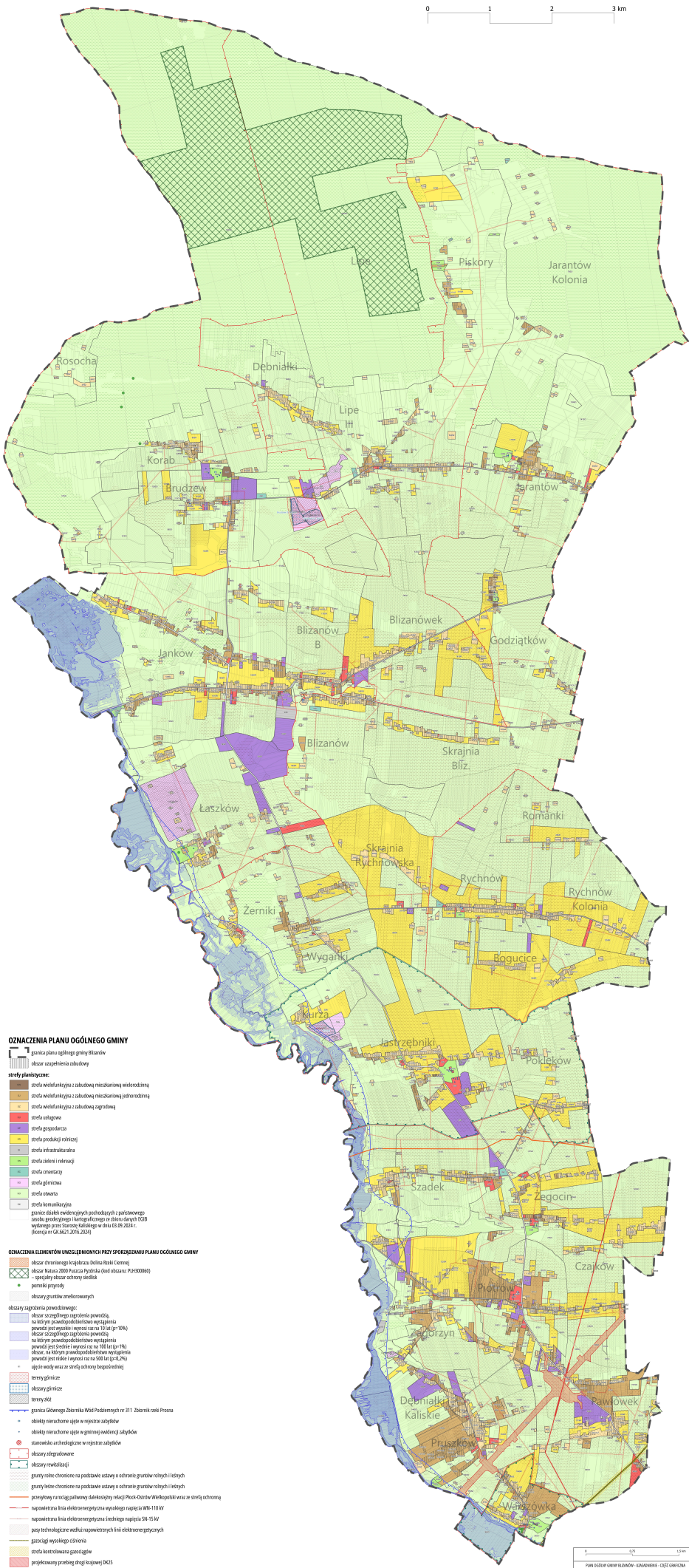




0 1 2 3 km



OZNACZENIA PLANU OGÓLNEGO GMINY

graniczno planu ogólnego gminy Blizanów

obszar uspołecznienia ulubowicy

strefy planistyczne:

- obszar wielofunkcyjny z zabudową mieszkaniową wielorodzinną
- obszar wielofunkcyjny z zabudową mieszkaniową jednorodzinną
- obszar wielofunkcyjny z zabudową zagrodową
- obszar usługowy
- obszar gospodarczy
- obszar produkcyjny rolniczy
- obszar infrastrukturalny
- obszar rekreacyjny i rekreacyjny
- obszar oświatowy
- obszar sportowy
- obszar rekreacyjny
- obszar oświatowy
- obszar komunikacyjny

graniczno dla obiektów rekreacyjnych pochodzących z państwowego składowiska produkcyjnego karnego (zlokalizowanego w obszarze terenów OGBB wydanych przez Starostę Kaliszkiego w dniu 03.09.2014 r. (kierownik SA 6621.2019, 2020))

OZNACZENIA ELEMENTÓW UNICJONOWNYCH PRZY SPORZĄDZANIU PLANU OGÓLNEGO GMINY

- obszar chronionego krajobrazu Doliny Rzeki Czarnej
- obszar Natura 2000 Puszcza Pańska (kod obszaru: P0000000)
- specjalny obszar ochrony siedlisk
- obszary planistyczne
- obszary graniczne zmierzających
- obszary zagrożenia powodziowego:
 - obszar szczególnego zagrożenia powodzią, na którym prawdopodobieństwo wystąpienia powodzi jest większe i wynosi nie na 100 lat (p=1%)
 - obszar szczególnego zagrożenia powodzią, na którym prawdopodobieństwo wystąpienia powodzi jest średnie i wynosi nie na 100 lat (p=1%)
 - obszar, na którym prawdopodobieństwo wystąpienia powodzi jest niskie i wynosi nie na 500 lat (p=0,2%)
 - inne wody wraz ze strefą ochrony bezpośredniej
- tereny gliniaste
- tereny żwiłowe
- graniczno Blizanów - Wład Podczarnych nr 311 Blizanów zalek Prosta
- składowiska obojętne w miejscach użytku
- składowiska obojętne w granicach wydzielonych zabudów
- stanowiska archeologiczne w miejscach użytku
- obszary objęte ochroną
- obszary rewiatacyjne
- grunty rolne chronione na podstawie ustawy o ochronie gruntów rolnych i leśnych
- grunty rolne chronione na podstawie ustawy o ochronie gruntów rolnych i leśnych
- przebieg rurociągu paliwowy ściekowy (stacja Płock-Ostów Wielkopolski wraz ze strefą ochronną)
- napowietrzna linia elektroenergetyczna wysokiego napięcia WN-110 kV
- napowietrzna linia elektroenergetyczna średniego napięcia SN-15 kV
- linie technologiczne wzdłuż napowietrznych linii elektroenergetycznych
- granice wysokiego ciśnienia
- obszary kontrolowane gęstością
- projektowany przebieg drogi krajowej DK5